

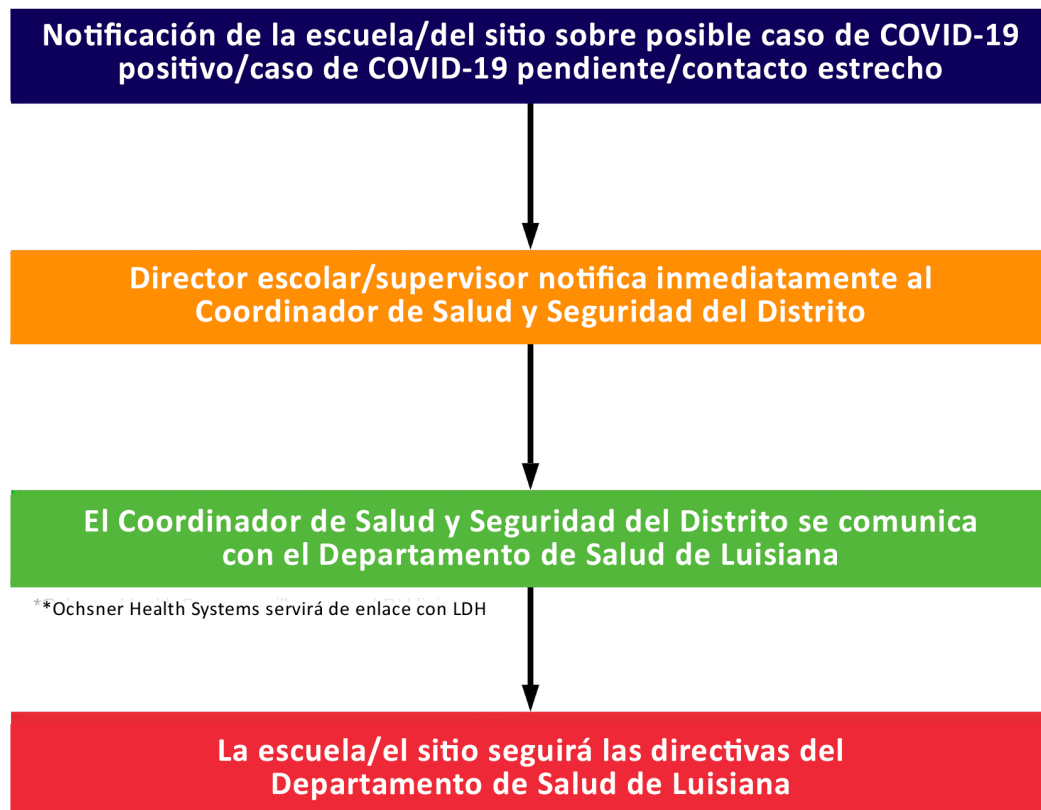


# Guía SAFE STPPS sobre el retorno de empleados y estudiantes a la escuela/al trabajo después de cuarentena y aislamiento

## DIAGRAMA de notificaciones

Los padres/cuidadores y los empleados deben mantener al director de la escuela/supervisor del sitio informado de cualquier diagnóstico presunto o real de COVID-19 o contacto estrecho en la comunidad. Si los estudiantes o empleados están en cuarentena como resultado de un miembro de la familia diagnosticado o de un contacto estrecho en la comunidad, deben permanecer en casa. Las directivas y opciones específicas se explicarán en relación con cada situación particular cuando se notifique al director de la escuela/supervisor del sitio.

Si un estudiante o empleado es identificado como contacto estrecho en un campus u oficina, el supervisor de la escuela/sitio notificará al empleado/padre o cuidador. Luego, se explicarán las directivas y opciones específicas relativas a cada situación particular.



# Criterios para el regreso a la escuela/al trabajo después de CUARENTENA O AISLAMIENTO

La información en los cuadros siguientes está de acuerdo con la orientación del Departamento de Salud de Luisiana (LDH, por sus siglas en inglés) y los Centros para el Control de Enfermedades (CDC, por sus siglas en inglés).

**Tenga en cuenta lo siguiente: Los procedimientos y protocolos están sujetos a cambios a medida que las autoridades gubernamentales y los funcionarios de salud pública proporcionen orientación actualizada.**

Según las directrices de LDH-CDC,

- Los síntomas compatibles con COVID-19 incluyen
  - Fiebre SUPERIOR A 100.4, tos, falta de aire, escalofríos, dolores musculares o corporales, nuevo dolor de cabeza, enrojecimiento facial, dolor de garganta, vómitos o diarrea persistente, y nueva pérdida del gusto u olfato. ([Síntomas de Coronavirus – COVID-19 de los CDC](#))
- El aislamiento y la cuarentena se definen como:
  - El **aislamiento** mantiene a alguien que está enfermo, que ha dado positivo en la prueba de COVID-19, o que tiene una prueba de COVID-19 pendiente sin síntomas, alejado de los demás, incluso en su propia casa.
  - **Duración del aislamiento:** En casa al menos 10 días (desde el primer día de los síntomas o la fecha de la prueba si es asintomático) con al menos 24 horas sin fiebre (sin el uso de medicamentos antifebriles), y mejora de los síntomas.
  - La **cuarentena** se utiliza para mantener alejada a una persona **que podría haber estado expuesta al COVID-19** - excluyendo a las personas que han tenido COVID-19 en los últimos 90 DÍAS y las que han sido totalmente vacunadas. Las personas que han dado positivo en la prueba de COVID-19 no necesitan ponerse en cuarentena durante los 90 DÍAS posteriores mientras no desarrollen síntomas. La cuarentena ayuda a prevenir la propagación de la enfermedad que puede ocurrir antes de que una persona sepa que está enferma o si está infectada con el virus sin tener síntomas. Las personas en cuarentena deben permanecer en casa, separarse de los demás, vigilar su salud y seguir las indicaciones de su departamento de salud estatal o local.
  - **Duración de la cuarentena:** Los contactos estrechos de una persona infectada con COVID-19 (**esto incluye a todos los empleados y estudiantes cuyos padres o cuidadores decidan que estén en cuarentena**) deben estar en cuarentena durante un mínimo de siete (7) días si la prueba es negativa y permanecen sin síntomas durante la duración de la cuarentena. La prueba negativa debe realizarse al o después del 5º día de cuarentena. Si la persona que estuvo en contacto estrecho, opta por no hacerse la prueba de Covid-19, entonces se requiere una cuarentena de 10 días y que permanezca libre de síntomas mientras dure la cuarentena. **Consulte el cuadro de regreso a la escuela/al trabajo que figura a continuación para conocer las pautas de cuarentena más recientes.** Si una persona desarrolla síntomas durante la cuarentena, entonces debe llamar a su proveedor de servicios médicos. ([Cuarentena vs. aislamiento de los CDC](#))
  - **Opción de cuarentena a elección de los padres:** Los estudiantes que son contactos estrechos de una persona infectada con COVID-19 no están obligados a hacer cuarentena. El padre o tutor legal será notificado de la exposición y se le dará la opción de poner en cuarentena a su hijo o permitirle permanecer en la escuela. Se ofrecerá la oportunidad de realizar una prueba de detección de COVID-19 sin costo alguno. Los estudiantes que se pongan en cuarentena deben seguir las directrices para volver a la escuela después de la cuarentena. Si un estudiante da positivo en la prueba de COVID-19 o desarrolla síntomas, debe ponerse en cuarentena inmediatamente durante 10 días después de que comiencen los síntomas u obtener una prueba de COVID-19.
- **Contacto estrecho** se define como:
  - Distancia de estudiante a estudiante de tres pies mientras usan máscara en el interior
  - Distancia de estudiante a adulto de seis pies mientras usan máscara en el interior
  - Distancia de adulto a adulto de seis pies mientras usan máscara en el interior
  - Distancia de cualquier persona de seis pies al aire libre
  - Estar a la distancia indicada anteriormente de una persona infectada durante un total acumulado de 15 minutos o más dentro de un período de 24 horas durante su período infeccioso, que incluye las 48 horas antes del día en que la persona comenzó con síntomas (o si es asintomática, las 48 horas antes del día de la toma de la muestra) hasta que la persona fue aislada.

- Una persona que tuvo contacto directo con un caso de COVID-19 (tocó, abrazó, besó, compartió utensilios para comer o beber).
- Los contactos de los contactos ESTRECHOS no necesitan ponerse en cuarentena a menos que el contacto primario se torne positivo o sintomático durante la cuarentena y el contacto secundario haya continuado en contacto estrecho hasta 48 horas antes de que el contacto primario se torne sintomático.

## Cuadro A

### RESULTADO POSITIVO DE LA PRUEBA DE COVID-19

#### QUEDARSE EN CASA – AISLARSE

- Notificar a los contactos estrechos - el empleado o los padres/cuidadores notifican al director/supervisor inmediatamente del diagnóstico.

#### REGRESO A LA ESCUELA

- ✓ Al menos 10 días de aislamiento (desde el primer día de los síntomas o la fecha de la prueba si es asintomático), **CON**
- ✓ Al menos 24 horas sin fiebre (sin uso de medicamentos antifebriles), **Y**
- ✓ Mejora de los síntomas.

## Cuadro B

### SINTOMÁTICO CON SÍNTOMAS COMPATIBLES CON COVID-19

<https://www.cdc.gov/coronavirus/2019-ncov/downloads/COVID19-symptoms.pdf>

#### QUEDARSE EN CASA – AISLARSE

- Comunicarse con el médico; controlar los síntomas.
- **Aislarse antes, durante y hasta que se reciban los resultados de la prueba de COVID-19 y/o el diagnóstico médico.**
- Si el resultado de la prueba de COVID-19 es positivo, notifique a los contactos estrechos-el empleado o el padre/cuidador notifica al director/supervisor inmediatamente del diagnóstico.
- La escuela seguirá las directivas del LDH con respecto al rastreo de contactos.

#### REGRESO A LA ESCUELA/AL TRABAJO

- ✓ Al menos 10 días de aislamiento (desde el primer día de los síntomas), **O**
- ✓ Prueba COVID-19 negativa confirmada por laboratorio **O**
- ✓ Diagnóstico alternativo del médico que autorice al estudiante/empleado a volver a la escuela/al trabajo

(ver la página siguiente **Cuadro C - CONTACTO ESTRECHO DE UN CASO CONOCIDO DE COVID**)

## Cuadro C

### CONTACTO ESTRECHO DE UN CASO CONOCIDO DE COVID

**EMPLEADOS SE QUEDAN EN CASA - CUARENTENA (pueden evitar la cuarentena si son asintomáticos y están totalmente vacunados o si son positivos de COVID dentro de los 90 días anteriores al contacto estrecho)**

- Controlar los síntomas; comunicarse con el médico si se desarrollan síntomas.
- La escuela seguirá las directivas del LDH con respecto al rastreo de contactos.

**ESTUDIANTES - LA CUARENTENA ES ELECCIÓN DE LOS PADRES/CUIDADORES**

- No se requiere que los estudiantes estén en cuarentena si han permanecido asintomáticos desde la exposición. Los padres y tutores tendrán la opción de poner a sus hijos en cuarentena o permitirles permanecer en la escuela. Se ofrecerá la oportunidad de realizar una prueba de detección de COVID-19 sin costo alguno.

#### REGRESO A LA ESCUELA PARA ESTUDIANTES Y EMPLEADOS EN CUARENTENA

##### Opción 1: Cuarentena de 7 días

- ✓ **Si el resultado de la prueba COVID-19 es negativo, entonces:**  
Completar 7 días de cuarentena a partir de la última fecha de exposición al caso sin síntomas posteriores durante ese tiempo. La prueba negativa de COVID-19 debe realizarse al o después del 5º día de cuarentena.

##### Opción 2: Cuarentena de 10 días

- ✓ **Si no hay pruebas de COVID-19, entonces:**  
Completar 10 días de cuarentena a partir de la última fecha de exposición al caso sin síntomas posteriores durante ese tiempo.  
Si la persona desarrolla síntomas durante la cuarentena, debe llamar a su proveedor médico y seguir los protocolos de aislamiento descritos en los Cuadros A, B y C.

#### DOCUMENTOS SOLICITADOS PARA ESTUDIANTES Y

##### EMPLEADOS EN CUARENTENA

##### Opción 1: Cuarentena de 7 días

- ✓ Resultado negativo de la prueba COVID-19 de una prueba tomada en o después del 5º día del comienzo de la cuarentena.

Nota: Un empleado/estudiante que es identificado en un rastreo de contactos como contacto estrecho no tendrá que estar en cuarentena si ha dado positivo en la prueba de COVID-19 con una prueba confirmada por laboratorio dentro de los 90 días anteriores al contacto estrecho. Si la persona desarrolla síntomas, debe ponerse en cuarentena inmediatamente durante los 10 días siguientes al inicio de los síntomas o hacerse una prueba de COVID-19.

Un empleado/estudiante que sea contacto estrecho de una persona con COVID-19 positivo no necesita estar en cuarentena si al momento de la exposición está totalmente vacunado y ha permanecido asintomático desde la exposición. Si la persona desarrolla síntomas, debe ponerse en cuarentena inmediatamente durante los 10 días siguientes al inicio de los síntomas o hacerse una prueba de COVID-19.

Para determinar si está completamente vacunado, visite:  
<https://www.cdc.gov/coronavirus/2019-ncov/vaccines/fully-vaccinated.html>